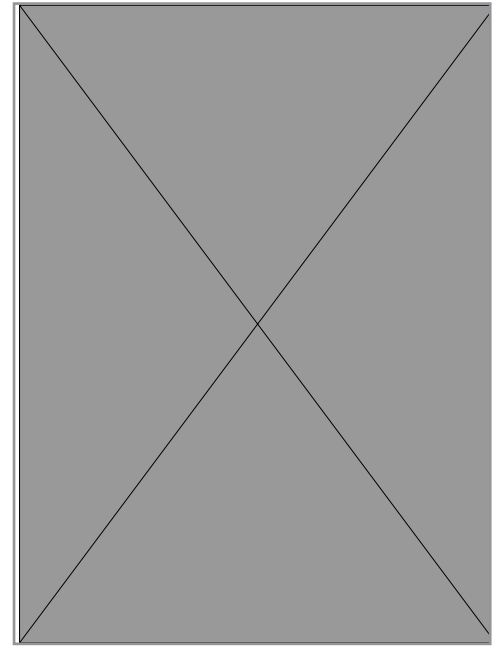
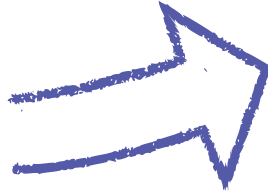


RESULTADOS DE LOS EXÁMENES

Resultados 2020 LEAP 2025 para los grados 3 a 8 para el final de junio (para cumplir con la ley). Los estudiantes que toman las pruebas de escuela secundaria superior reciben los resultados para el final de la ventana de pruebas. Cada sistema escolar decidirá cómo compartir esta información con los padres.

[Vea la Guía para Padres para los Informes de Estudiantes](#)

LEAP 2025 para aprender más acerca de estos resultados y por qué son importantes para su hijo(a).



PREPÁRESE PARA EL EXAMEN

Los recursos enumerados más abajo lo ayudarán a usted a entender mejor lo que espera de su hijo, tanto en el salón de clase y en evaluaciones en todo el estado.

SEPA QUÉ ESTÁ APRENDIENDO SU HIJO/A

Para conocer las expectativas de aprendizaje para el grado de su hijo/a en relación con cada materia, refiérase a las

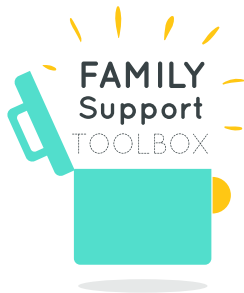
- [Las Normas para Estudiantes](#) de Louisiana, que proporcionan descripciones de las habilidades y conocimiento que se espera que su hijo(a) adquiera cada año.
- También podrá ver preguntas de muestra de lengua y literatura inglesa, matemáticas, [preguntas de estudios sociales, preguntas de las pruebas de campo de ciencias en las Guías de Orientación.](#)

PRUEBAS DE PRÁCTICA

El Departamento liberó las siguientes [pruebas de práctica LEAP 2025](#) para ELA, matemáticas, ciencias y estudios sociales:

- **LAS VERSIONES EN** línea para los grados 3 a 8 y todas las asignaturas de escuela secundaria superior evaluadas
- **PRUEBAS DE PRÁCTICA BASADAS EN PAPEL** para los grados 3 y 4

Si desea [obtener más información acerca de cómo](#) acceder a las pruebas de práctica y utilizarlas para apoyar el aprendizaje de su hijo/a en casa, consulte la Guía para padres para las pruebas de práctica de LEAP 2025.



PARA ACCESO EN LÍNEA A TODOS LOS RECURSOS DE EVALUACIÓN, visite el conjunto de herramientas de apoyo a la familia (Family Support Toolbox) en <https://www.louisianabelieves.com/resources/family-support-toolbox>.

Para más información sobre las pruebas LEAP 2025, hable con el maestro de su hijo(a) o envíe un correo [electrónico al assessment@la.gov](mailto:assessment@la.gov). Departamento en